

538 000 €

174 m²

7 pièces

Saint-Germain-lès-Corbeil



| | |
|-----------------------|--------------------------------------|
| Surface | 174.00 m ² |
| Séjour | 40 m ² |
| Superficie du terrain | 679 m ² |
| Pièces | 7 |
| Chambres | 5 |
| Niveaux | 1 |
| Salle de bains | 1 |
| Salle d'eau | 2 |
| WC | 3 |
| Epoque, année | 1974 |
| État général | A rafraîchir |
| Vue | Jardin, terrasse |
| Exposition | Est-Ouest |
| Chauffage | Gaz |
| Ouvertures | PVC, Double vitrage |
| Assainissement | Tout à l'égout, Conforme |
| Cuisine | Aménagée et équipée, Indépendante |
| Stationnement int. | 2 |
| | Cheminée |
| Autres | Fibre optique Système d'alarme |

Référence 238 Maison Kaufman, secteur résidentiel proche du bois des Prés-hauts.

RDC : Entrée cathédrale, séjour triple traversant, très lumineux, 1 cuisine indépendante avec cellier. 2 chambres avec placards, 1 salle de bain. Garage double avec atelier.

A l'étage : un grand dégagement, une suite parentale de plus de 36m² avec salle d'eau, 2 chambres avec rangements, un dressing et une salle de bain, 3 WC.

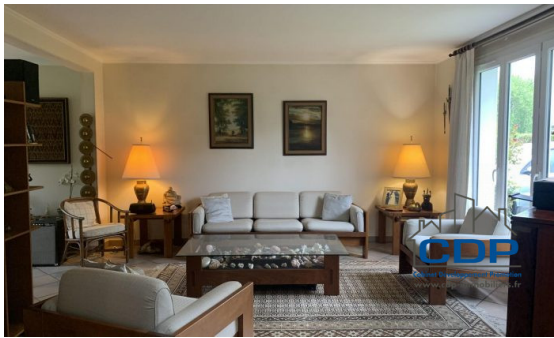
Honoraires à la charge du vendeur. Classe énergie E, Classe climat E. Montant moyen estimé des dépenses annuelles d'énergie pour un usage standard, établi à partir des prix de l'énergie de l'année 2021 : entre 2710.00 et 3720.00 €. Ce bien vous est proposé par un agent commercial. Nos honoraires : https://files.netty.immo/file/cdp/155/63sKQ/bareme_cdp_janv_2022.pdf

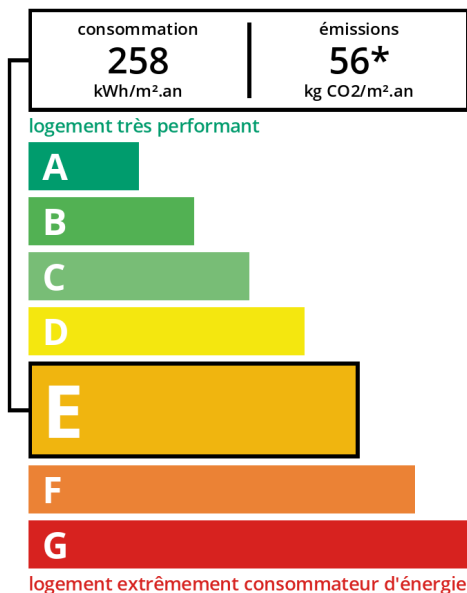
Les points forts :

- 2 CHAMBRES AU RDC
- SEJOUR TRIPLE
- SUITE PARENTALE + 31m²
- GARAGE 2 VOITURES
- MAISON INDIVIDUELLE

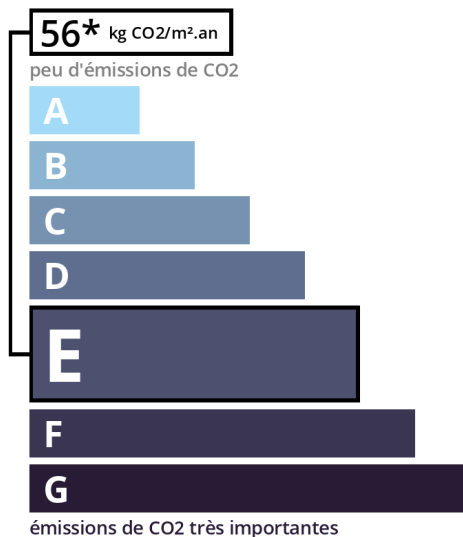


Cabinet CDP immobilier
rue du Clos Guinault
91280 Saint-Pierre-du-Perray
www.cdp-immobiliers.fr
contact@cdp-immobiliers.fr
01 60 75 06 06





*** Dont émissions de gaz à effet de serre**



• rue du Clos Guinault 91280 Saint-Pierre-du-Perray • Téléphone 0160750606 • SIRET 81767103500019 • TVA FR02817671035 • Carte pro 91012016000004141 délivrée par CCI ESSONNE • . La société ne doit recevoir ni détenir d'autres fonds, effets ou valeurs que ceux représentatifs de sa rémunération ou de sa commission
Document non contractuel